



use of the processed water - use of standard water

**День второй**  
появляются первые  
ростки...

**На обработанном  
участке пшеница  
всходит позже**

Слева - обработанный  
участок

Справа - обычный,  
контрольный участок.



use of the processed water - use of standard water

**День третий**  
проростание семян...

**На обработанном  
участке пшеница  
прорастает  
медленнее...**

Слева - обработанный  
участок

Справа - обычный,  
контрольный участок.



use of the processed water - use of standard water

**День четвертый**  
проростание и рост

**Обработанный  
участок имеет  
большую всхожесть и  
высоту ростков...**

Слева - обработанный  
участок

Справа - обычный,  
контрольный участок.



use of the processed water - use of standard water

**День четвертый**  
проростание и рост

**Обработанный  
участок имеет  
большую всхожесть и  
высоту ростков...  
преимущество около  
10%**

Слева - обработанный  
участок

Справа - обычный,  
контрольный участок.



use of the processed water - use of standard water

**День пятый**  
проростание и рост

**Обработанный  
участок имеет еще  
большую всхожесть,  
высоту ростков и  
толщину стеблей**

Слева - обработанный  
участок

Справа - обычный,  
контрольный участок.



use of the processed water - use of standard water

**День шестой**  
рост

**Обработанный участок  
имеет большую  
всхожесть, высоту  
ростков и толщину  
стеблей**

Слева - обработанный  
участок

Справа - обычный,  
контрольный участок.



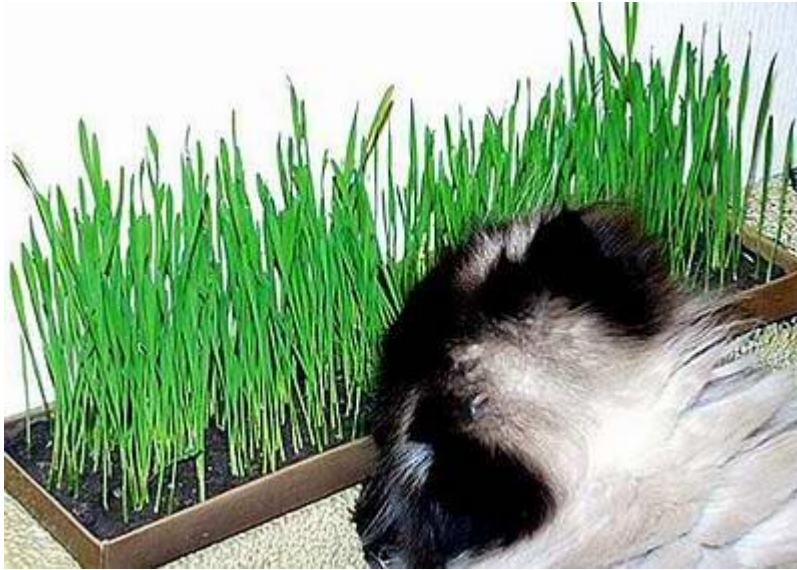


**День седьмой**  
рост

**без комментариев...**

Слева - обработанный  
участок

Справа - обычный,  
контрольный участок.



**День седьмой**  
рост

**Мой кот нашел  
опытную плантацию.  
Он долго обнюхивал и  
начал есть всходы с  
обработанного  
участка**

кот был изгнан до  
завершения  
эксперимента



**День восьмой**  
рост

use of the processed water - use of standard water



День девятый  
рост

use of the processed water - use of standard water



use of the processed water - use of standard water